



## ПЛЕНКИ ДЛЯ ВОДОЕМА

### Прудовая пленка из ПВХ

Прудовая пленка из ПВХ (поливинилхлорида) – самый распространенный материал для устройства водоемов в Европе и США.

### Характеристики стандартной ПВХ пленки HEISSNER:



- Легко укладывается при температуре выше 15°C.
- Устойчива к воздействию УФ лучей, низких температур (морозостойкая).
- Подходит для прудов с содержанием рыб.
- Устойчива к прорастанию корней растений и обладает высокой прочностью на разрыв.
- Гарантия качества – 10 лет, или 20 лет при использовании с геотекстильным полотном.
- Склеивается клеем ПВХ.

### Стандартные размеры пленки ПВХ HEISSNER:

Пленка ПВХ	Толщина, мм	Ширина, м	Длина рулона, м
Черная	0,5	4	50
	0,5	6	40
	0,5	8	30
	1,0	4	25
	1,0	6	25
	1,0	8	20



### Выбор пленки ПВХ в зависимости от глубины и величины водоема:

Толщина пленки	Глубина при укладке без нетканого материала	Глубина при укладке с полотном 250 - 300 г/м <sup>2</sup>	Глубина при укладке с полотном 400 - 600 г/м <sup>2</sup>
0,5 мм	—	0,50 - 0,70 м	0,90 - 1,00 м
1,0 мм	—	1,00 - 1,20 м	1,20 - 1,50 м

### Аксессуары для склейки пленки ПВХ



Для ремонта и склейки небольших полотен ПВХ пленки используется специальный фирменный клей. На погонный метр клееного шва требуется 50 г клея. Мы предлагаем клей ПВХ в емкостях 200 г и 600 г. Набор для ремонта ПВХ пленок, включает клей и кусок ПВХ пленки и используется для склеивания пленки под водой.

Артикул	Наименование	Упаковка	Расход
Z 853-00	Клей ПВХ для склеивания ПВХ	600 г	Достаточно для склеивания 12 м пленки
Z 854-00	Клей ПВХ для склеивания ПВХ	200 г	Достаточно для склеивания 4 м пленки
TF 855-00	Набор для ремонта ПВХ пленок под водой	Тюбик клея (30 мл) + ПВХ пленка (30 см x 9 см)	—



Резиновый клей  
Арт.: TF 540-00



Клей ПВХ  
Арт.: Z 853-00, Z 854-00

## Мембрана для создания водоемов из синтетического каучука (ЭПДМ) Gisolene

Пленки ЭПДМ (этилен-пропилен-диен-мономер или синтетический каучук) в последнее время получили широкое распространение.

### Преимущества пленки для прудов Gisolene (производитель - испанская фирма Giscosa)

- Мембрана очень эластична, упруга, выдерживает высокие нагрузки.
- Хорошо тянется, может приклеиваться к любым чистым и сухим поверхностям.
- Легко монтируется, склеивается клеем и специальными лентами.
- Мембрана ремонтпригодна в течение всего срока службы.
- Не содержит вредных пластификаторов и добавок.
- Мембрана устойчива к ультрафиолету и перепадам температур.
- Сохраняет свои свойства при температурах от  $-40^{\circ}\text{C}$  до  $+130^{\circ}\text{C}$ .
- Гарантия производителя 20 лет, срок службы – не ограничен.
- Имеет текстурированную поверхность.
- Длина в рулоне 20–30 м.
- Длина упаковки на паллете – 2 м.



### Стандартные полотна ЭПДМ-мембраны Gisolene

Наименование	Толщина, мм	Ширина, м	Длина в рулоне, м
ЭПДМ-мембрана Gisolene, черная	0,8	4,5-6,0-7,5-9,0-10,5-12,0	20-25
	1,0	6,0-7,5-9,0-10,5-12,0-13,5-15,0	25-30
	1,1	12,0-13,5-15,0	30
	1,2	6,0-9,0-12,0-15,0-20,0	30

### Выбор мембраны ЭПДМ в зависимости от глубины и величины водоема

Толщина пленки	Глубина при укладке без нетканого материала	Глубина при укладке с полотном 250 - 300 г/м <sup>2</sup>	Глубина при укладке с полотном 400 - 600 г/м <sup>2</sup>
0,8 мм	до 0,5 м	до 1,0 м	до 1,2 м
1,0 мм	до 0,8 м	до 1,2 м	1,5 - 2,0 м
1,1 мм	до 1,0 м	1,5 - 2,0 м	3,0 - 4,0 м
1,2 мм	до 1,2 м	3,0 - 4,0 м	4,0 - 5,0 м
1,5 мм	до 1,2 м	4,0 - 5,0 м	Более 5,0 м

Благодаря широкому ассортименту фирменных аксессуаров работы по склейке и монтажу ЭПДМ мембраны Gisolene не представляют большого труда.

Наименование	Упаковка	Расход
Клей для пленки SA008	1 л, 5 л	1,0 л при ширине полосы перекрытия 15 см, достаточно для склеивания 10 м пленки
Монтажный клей BA 007	5 л, 20 л	1 л на 1,2 - 1,5 м <sup>2</sup> поверхности
Лента для склейки ЭПДМ	Ширина 7,5 см, 23 см, длина 30,5 м	—
Праймер	3,8 л	При склейке лентой шириной 7,5 см - 1 л на 12 - 15 м; при склейке лентой 23 см - 1 л на 4,5 - 5,5 м/п
Краевой герметик LS009	Туба 310 мл	1 туба на 6-7 м/п



## СОПУТСТВУЮЩИЕ МАТЕРИАЛЫ

### Геотекстиль

Геотекстиль (дорнит) используется в качестве обязательного материала — подкладки под пленку при устройстве водоемов.

Геотекстиль является экологически безопасным нетканым материалом, изготавливается из полипропиленового волокна иглопробивным или холстопршивным способом, что обеспечивает его высокую химическую стойкость, устойчивость к термоокислительному старению.

Материал используется для защиты гидроизоляционного слоя от механических повреждений. Геотекстиль не подвержен гниению, воздействию грибка и плесени, грызунов и насекомых, прорастанию корней, стоек к ультрафиолетовому излучению. Рабочий температурный диапазон от -60 до +110°C.

Благодаря оптимальному сочетанию своих характеристик, геотекстиль, кроме традиционных применений при устройстве прудов, дорожных, дренажных и противоэрозионных конструкциях, широко используется при строительстве кровель, фундаментов, дренажей, землеустройстве и т. д.



Плотность, г/м <sup>2</sup>	Ширина, м	Длина в рулоне, м
200, 250, 300, 350, 400, 500	1,2 - 1,7 - 2,0 - 2,15 - 3,2	50, 60, 100, 200

### Пленка с гравийным покрытием HEISSNER

Для большого по протяженности ручья или каскада лучше использовать пленочное покрытие или пленку с каменной крошкой. Новую технологию изготовления пленки с каменной крошкой предлагает HEISSNER! Каменная крошка наносится на силиконовую основу по новой уникальной технологии и используется для придания руслам ручьев и берегам пруда естественного вида.

Артикул	Толщина, мм	Размер Ш x Д, м
TF 592-00	5,0	0,4 x 15
TF 596-00	5,0	0,6 x 15
TF 598-00	5,0	1,0 x 10

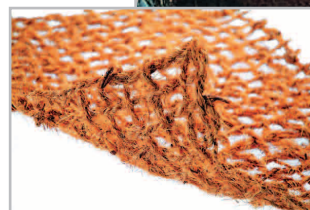


### Достоинства пленки HEISSNER с гравийным покрытием:

- Создает естественный вид поверхности.
- Обладает высокой прочностью.
- Обладает стойкостью к воздействию УФ лучей.
- Экологически безопасна и пригодна для водоемов с содержанием рыб.
- Гарантия качества – 5 лет.

### Кокосовое полотно

Для укладки под пленку, декорирования края водоема и для выращивания водных растений используют ткань (маты) из кокосового полотна. Зелень в них развивается естественным образом и придает натуральный вид краям водоема. Широко используется кокосовое полотно для удержания почв и предотвращения ее оползания. Поставляется кокосовое полотно в рулонах 1 м x 50 м или готовыми карманами 1 м x 1 м.





## ЖИДКИЙ ГИДРОИЗОЛЯЦИОННЫЙ МАТЕРИАЛ IMPERMAX

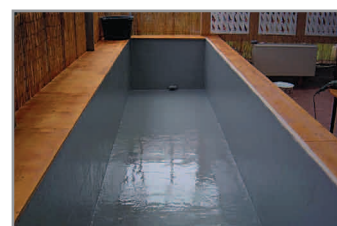
**НОВИНКА**

Жидкий гидроизоляционный материал (мастика) IMPERMAX — это революционная разработка для строительства пруда!

IMPERMAX - новый однокомпонентный материал с высокими гидроизоляционными свойствами, на основе полиуретана. Продукт сертифицирован согласно директиве ЕЭС 98/83/CE, допускается контакт с питьевой водой. IMPERMAX легко наносится на различные виды поверхностей, используемые в гидротехнических сооружениях: бетон, цемент, керамика, стекловолокно, армированный полиэстер и др., а в комбинации с подложкой из геотекстиля, непосредственно на грунт. В результате полимеризации мастика образует прочную гидроизоляционную пленку (отн. удлинение до 400%). Чтобы обеспечить хорошую гидроизоляцию, IMPERMAX следует наносить в два слоя, разного цвета. Расход материала составляет до 2 кг/м<sup>2</sup>, при этом образуется мембрана толщиной 1,4 – 1,9 мм. Время полимеризации: 4 - 6 часов (летом), 12 - 24 часа (зимой).

### Достоинства IMPERMAX:

- Экономичный и легкий в применении состав, образует бесшовную непрерывную мембрану, которая абсолютно плотно прилегает к защищаемым поверхностям.
- Однокомпонентный продукт, не требует смешивания или специальных грунтовок.
- IMPERMAX можно наносить вручную (валиком, распылителем, кистью) или механическим распылителем.
- Исключительно устойчив к механическим и химическим воздействиям.
- Может легко применяться в труднодоступных местах.
- Легко получить однородные толщины, комбинируя продукт с Геоматх и размягчителем Thixotropy Agent, даже на чрезвычайно крутых или вертикальных поверхностях (см. таблицу).
- IMPERMAX в комбинации с добавкой Pur Cat (см. таблицу) может применяться при низких температурах и высокой относительной влажности, демонстрируя очень короткое время отверждения.



Артикул	Наименование	Вес упаковки	Расход, кг/м <sup>2</sup>
MD502 - MD504 - MD506	Импермакс серый 2,5-10-25 кг	2,5-10-25 кг	2
MD510 - MD512 - MD514	Импермакс черный 2,5-10-25 кг	2,5-10-25 кг	2
MD550 - MD552 - MD554	Импермакс голубой 2,5-10-25 кг	2,5-10-25 кг	2
MD556 - MD558 - MD560	Импермакс бирюзовый 2,5-10-25 кг	2,5-10-25 кг	2
MD520	Растворитель (возможно добавлять до 5% состава)	4 кг	—
MD566	Бесцветный растворитель (Стойкий к хлору!) 4 кг	4 кг	2
MD568	Бесцветный растворитель (Стойкий к хлору!) 20 кг	20 кг	2
MD522	Pur Cat — средство для ускорения отверждения(на 25 кг Импермакс)	1 кг	—
MD524	ПУ грунтовка для гладких поверхностей (стекло, металл) 4 кг	4 кг	0,2
MD528	Грунтовка для влажных поверхностей Humidity 5 кг	5 г	0,3
MD530	Грунтовка для влажных поверхностей Humidity 10 кг	10 кг	0,3
MD534	Размягчитель Thixotropy Agent — на 10 кг Импермакс	400 г	—
MD536	Размягчитель Thixotropy Agent — на 25 кг Импермакс	1 кг	—





## ГОТОВЫЕ ПРУДОВЫЕ ФОРМЫ ИЗ ПОЛИЭТИЛЕНА HEISSNER

Готовые прудовые формы Heissner из полиэтилена привлекательны своими небольшими размерами и простотой установки. Прудовые формы выдерживают самые сильные нагрузки! Многолетний опыт производства компании Heissner обеспечивает высокое качество продукции, а именно: одинаковую плотность материала по всей длине изделия, чрезвычайную прочность и абсолютную безопасность по отношению к окружающей среде. Готовые прудовые формы имеют зоны для высадки растений разного размера. Все прудовые формы Heissner устойчивы к воздействию УФ лучей, отрицательных температур (морозоустойчивы) и даже пригодны для летнего содержания рыб и водных растений!

### Достоинства готовых прудовых форм из полиэтилена:

- Легко устанавливаются.
- Изготавливаются из высококачественного полиэтилена.
- Обладают прочностью — нет опасности появления дырок от корней или острых предметов.
- Имеют гарантированный срок использования — 10 лет.



Модель	Объем, л	Д x Ш x В, см
В 251-00	250	124 x 90 x 58
В 501-00	500	157 x 125 x 54
В 1001-00	1000	224 x 150 x 80

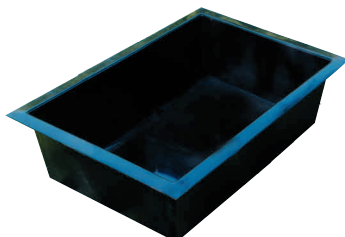
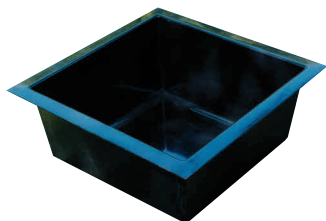
Модель	Объем, л	Д x Ш x В, см
В 110-00	120	120 x 90 x 40

Модель	Объем-л	Д x Ш x В, см
В 134-00	300	170 x 130 x 50

### Современный сад с прудом

Полиэтиленовые прудовые резервуары Heissner новой серии имеют прямоугольные и квадратные формы. Они универсальны и идеально впишутся в любой современный архитектурный замысел - неподалеку от дома, в зимнем саду, на покрытой камнем площадке перед домом и на деревянной террасе!

**НОВИНКА**



Модель	Объем, л	Д x Ш x В, см
В 082-00	220	70 x 70 x 45
В 084-00	880	140 x 140 x 54

Модель	Объем, л	Д x Ш x В, см
В 081-00	140	40 x 70 x 45
В 083-00	440	140 x 70 x 45

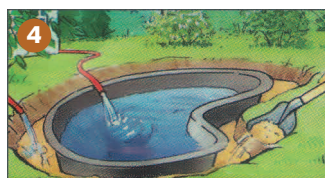
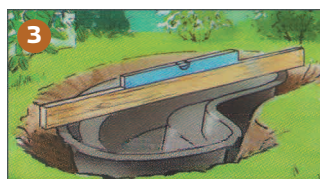
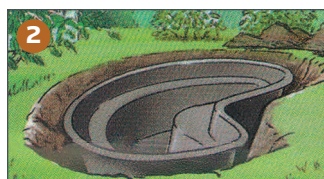
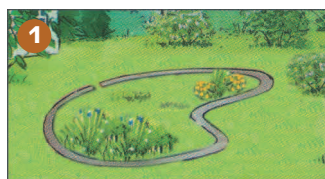






## ПРАВИЛА УСТАНОВКИ ПРУДОВОЙ ФОРМЫ

1. Для монтажа прудовой формы уложите ее на выбранный участок земли. Затем проложите вокруг нее веревку или садовый шланг или очертите шпателем форму. У вас получится контур будущего водоема.
2. Выройте землю на глубину, равную высоте верхней зоны - зоны озеленения пруда. Яму необходимо выкопать точно в соответствии с рельефом прудовой формы, чтобы форма потом «села» на свое место с минимальными зазорами. Все щели между грунтом и формой необходимо будет заполнить песком или землей и уплотнить.
3. Снова установите прудовую форму на место будущего водоема и отметьте шпателем очертания нижней зоны пруда. Выройте землю под нее. Затем выровняйте все стороны ямы. Насыпьте на дно котлована слой песка толщиной около 5 см. Используя строительный уровень, проверьте положение береговой линии.
4. Установите прудовую форму и заполните ее до половины водой. Пролейте грунт под формой и с ее боков водой для его уплотнения. Земля может быть также уплотнена деревянным брусом. Время от времени проверяйте, находится ли форма в горизонтальном положении.
5. Оформите водоем согласно разработанному проекту декоративными материалами. Не торопитесь «усаживать» камень на бетон. Дайте пруду отстояться в течение нескольких дней. Затем установите емкости с растениями в пруд.



### ВАЖНО:

- Пластиковый пруд, полностью заглубленный в землю, на зиму не освобождается от воды, а, наоборот, заливается водой до краев. Это не позволит талым водам по весне «выдавить» его из грунта.
- При устройстве приподнятого над землей водоема нет необходимости рыть котлован, он не столь опасен для маленьких детей, за ним легче ухаживать. Но установка такого пруда предполагает обязательное закрепление его на прочном фундаменте и полное освобождение от воды на зиму.





## ГОТОВЫЕ ФОРМЫ ДЛЯ РУЧЬЕВ И ВОДОПАДОВ

Самый простой способ создать ручей с водопадом в своем домашнем саду – использовать готовые формы из пластика Heissner! Фрагменты русла ручья можно размещать один за другим, а также комбинировать с другими элементами нашего ассортимента.

### Основные особенности готовых форм HEISSNER:



- Русла ручьев изготовлены из пластика, имитирующего натуральный камень или покрытую песком поверхность.
- Изготавливаются из небьющегося материала, устойчивого к воздействию УФ лучей и отрицательных температур.
- Фрагменты свободно комбинируются в русла любой длины.
- Все русла ручьев снабжены отводом для присоединения шланга 3/4.
- Легко устанавливаются.

### Русло ручья с водопадом:

Артикул	Характер поверхности	Размеры Д x Ш x В, см
В 030-00	Песчаная	80 x 58 x 31
В 037-00	Серый камень	80 x 58 x 31



Арт.: В 030-00



Арт.: В 037-00

### Русло ручья с песчаной поверхностью:

Артикул	Характер поверхности	Размеры Д x Ш x В, см
В 031-00	Песчаная	62 x 43 x 7
В 032-00	Песчаная	73 x 53 x 7
В 033-00	Песчаная	87 x 68 x 8

Арт.: В 031-00  
В 032-00  
В 033-00



### Русло ручья с покрытием «Серый камень»:

Артикул	Характер поверхности	Размеры Д x Ш x В, см
В 034-00	Серый камень	62 x 43 x 7
В 035-00	Серый камень	73 x 53 x 7
В 036-00	Серый камень	87 x 68 x 8

Арт.: В 034-00  
В 035-00  
В 036-00



### Готовые формы для водопадов из нержавеющей стали HEISSNER

НОВИНКА



Готовые формы для водопадов из нержавеющей стали Heissner позволяют создать ровный ниспадающий поток воды. Они поставляются с соединительным фланцем и декоративной подсветкой, выполнены из качественной стали, стильно выглядят и при необходимости могут маскироваться между камнями.

Артикул	Размер, см	Материал
W 283-00	30	Высококачественная нержавеющая сталь
W 286-00	60	Высококачественная нержавеющая сталь







### Готовые формы для водопадов из пластика FastFall Aqua-forte

НОВИНКА

**AQUA  
FORTE**  
PROFESSIONAL POND PRODUCTS

Готовую форму для водопада можно установить на вершине ручья или на краю пруда в нетронутый грунт. Чтобы форма не просела со временем, ее следует закрепить между камнями или установить на бетонное основание. При установке готовой формы, необходимо удостовериться, что ее боковые стороны расположены ровно. Готовую форму следует устанавливать с небольшим (0,5 см) наклоном вперед, чтобы вода никогда не перетекала через заднюю стенку.

Артикул	Наименование	Ширина водопада, см	Размер, см	Размер входного отверстия, дюйм	Необходимая производ-ть насоса, л/час
SG360	FastFall 35	35	40 x 28 x 23	1 1/2"	7500
SG362	FastFall 62	62	68 x 28 x 25	2"	15000
SG364	FastFall 92	92	95 x 33 x 23	2"	23000



Арт.: SG360



Арт.: SG362



Арт.: SG364

НОВИНКА



### Готовые формы для водопадов из нержавеющей стали FIAP

Артикул	Размер, см	Материал	Ширина гидрослива, см	Размер входного патрубка, дюйм
2410	24 x 20 x 22	Высококачественная нержавеющая сталь	24	1 1/2
2411	34 x 30 x 22		34	1 1/2
2670	60 x 12 x 22		50	2 x 1 1/2
2674	100 x 12 x 22		100	1 1/2



Арт.: 2410



Арт.: 2411



Арт.: 2670



Арт.: 2674

